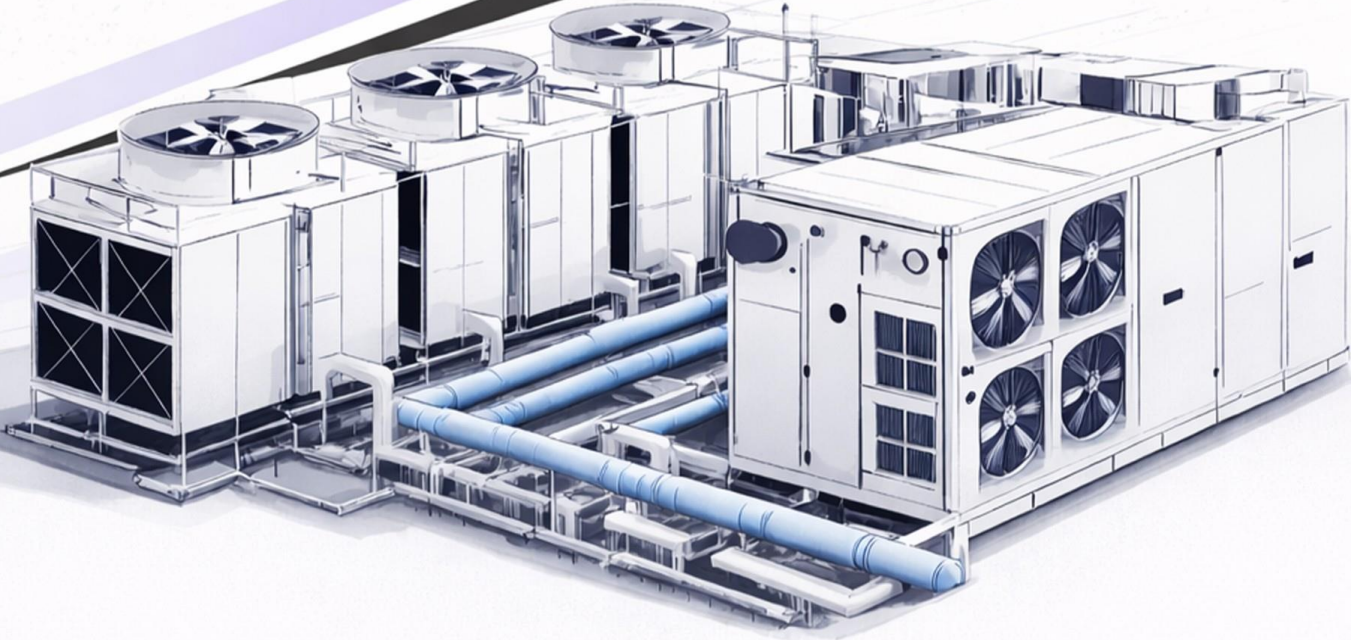




pulivera[®]

Breathe Easy,
Live Better ●



ÜRÜN KATALOĐU
PRODUCT CATALOGUE

ISO 16890 & EN 1822

Air Filtration Standards

ISO 16890

Genel havalandırma filtre standardi

Gerçek ortam koşullarına göre
Based on real environment conditions

PM10

PM2.5

PM1



EN 1822

Maksimum filtrasyon standardi

Yüksek verimli, kritik alanlar için
For high-efficiency, critical areas



Ön Filtre
ISO 16890

Pre-Filter



Son Filtre
EN 1822

Final Filter

En Verimli Sistem Kombinasyonu
Most Efficient System Combination

ÜRÜNLER PRODUCTS

01

Sentetik Elyaf Rulo
Synthetic Fibre Roll

02

Poliüretan Pad
Polyurethane Pad

03

Sentetik Elyaf Kaset Filtre
Synthetic Fibre Casette Filter

04

Poliüretan Kaset Filtre
Polyurethane Casette Filter

05

Torba Filtre
Bag Filters

06

Plastik Çerçeveseli Panel Filtre
Plastic Frame Panel Filters

07

Plastik Çerçeveseli V-Filtre
Plastic Frame V-Filters

08

MDF Çerçeveseli Hepa Filtre
Wooden Frame Hepa Filters

09

Metal Çerçeveseli Hepa Filtre
Metal Frame Hepa Filters

10

MDF Çerçeveseli Yüksek Kapasite Hepa Filtre
Wooden Frame High Capacity Hepa Filters

11

Metal Çerçeveseli Yüksek Kapasite Hepa Filtre
Metal Frame High Capacity Hepa Filters

12

Metal Çerçeveseli W-Filtre
Metal Frame W-Filters

13

Bacalı Hepa Filtre
Hood Type Hepa Filters

kaba ve orta dereceli filtreler
coarse & fine series

hepa/ulpa filtreler
hepa/ulpa filters

01

SENTETİK ELYAF RULO SYNTHETIC FIBRE ROLL

Teknik Özellikler Technical Specifications

Filtre Sınıfı Media Class	G2-G3-G4
Filtre Medyası Filter Media	Sentetik Elyaf Synthetic Fibre
Final Basınç Düşümü Final Pressure Drop	250 Pa
Kalınlık Thickness	15-18 mm

Genel Özellikler General Specifications

Hafif, düşük basınç kaybı Light weight, low pressure drop
Yüksek toz tutma kapasitesi High dust holding capacity
Standart ve özel ölçü seçenekleri Standart or special dimensions options
Havalandırma ve klima sistemlerinde ön filtre olarak kullanılır Used as prefilters in ventilation and air conditioning systems

**02**

POLİÜRETAN PAD POLYURETHANE PADS



Teknik Özellikler Technical Specifications

Filtre Sınıfı Media Class	G2-G3
Filtre Medyası Filter Media	Poliüretan Polyurethane
Final Basınç Düşümü Final Pressure Drop	250 Pa
Kalınlık Thickness	6-10 mm

Genel Özellikler General Specifications

Yıkabilir Washable
Yüksek toz tutma kapasitesi High dust holding capacity
Standart ve özel ölçü seçenekleri Standart or special dimensions options
Havalandırma ve klima sistemlerinde ön filtre olarak kullanılır Used as prefilters in ventilation and air conditioning systems

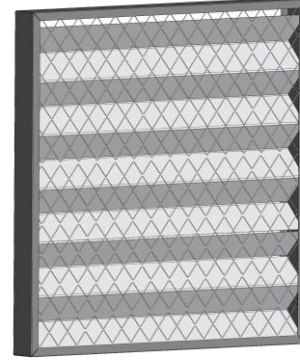
Genel Özellikler *General Specifications*

Hafif, düşük basınç kaybı, uzun ömürlü
Light weight, low pressure drop, long service life

Kolay montaj ve yüksek toz tutma kapasitesi
Easy installation and high dust holding capacity

Standart ve özel ölçü seçenekleri
Standart or special dimensions options

Laboratuvarlar, hastaneler, ameliyathaneler, boya kabinleri, gıda, ilaç sanayi gibi endüstriyel prosesler için kullanılabilir.
Laboros, hospitals, operating rooms, paint booths, food and pharmaceutical industry etc industrial processes



Teknik Özellikler *Technical Specifications*

Filtre Sınıfı <i>Media Class</i>	G2-G3-G4-ISO Coarse
Çerçeve <i>Frame Type</i>	Galvaniz <i>Galvanized Frame</i>
Filtre Medyası <i>Filter Media</i>	Polyester <i>Polyester</i>
Max. Çalışma Sıcaklığı <i>Max. Operating Temp.</i>	80 °C
Final Basınç Düşümü <i>Final Pressure Drop</i>	250 Pa

Ürün Kodu <i>Product Code</i>	Ölçüler <i>Dimensions</i>			Sınıflandırma <i>Classification</i>		Hava Debisi <i>Air Flow</i>	İlk Basınç Düşümü <i>Initial Pressure Drop</i>
	mm	mm	mm	EN779	ISO16890		
P03DIM01-03/04	287	287	48	G3-G4	Coarse 50%-60%	850	65-75
P03DIM02-03/04	287	592	48	G3-G4	Coarse 50%-60%	1700	65-75
P03DIM03-03/04	490	592	48	G3-G4	Coarse 50%-60%	2800	65-75
P03DIM04-03/04	592	592	48	G3-G4	Coarse 50%-60%	3400	65-75
P03DIM05-03/04	287	287	96	G3-G4	Coarse 50%-60%	850	55-60
P03DIM06-03/04	287	592	96	G3-G4	Coarse 50%-60%	1700	55-60
P03DIM07-03/04	490	592	96	G3-G4	Coarse 50%-60%	2800	55-60
P03DIM08-03/04	592	592	96	G3-G4	Coarse 50%-60%	3400	55-60

Genel Özellikler *General Specifications*

Hafif, düşük basınç kaybı, uzun ömürlü
Light weight, low pressure drop, long service life

Kolay montaj ve yüksek toz tutma kapasitesi
Easy installation and high dust holding capacity

Standart ve özel ölçü seçenekleri
Standart or special dimensions options

Laboratuvarlar, hastaneler, ameliyathaneler, gıda, ilaç sanayi gibi endüstriyel prosesler için kullanılabilir.
Laboratories, hospitals, operating rooms, food and pharmaceutical industry etc industrial processes



Teknik Özellikler *Technical Specifications*

Filtre Sınıfı <i>Media Class</i>	G2-ISO Coarse
Çerçeve <i>Frame Type</i>	Galvaniz <i>Galvanized Frame</i>
Filtre Medyası <i>Filter Media</i>	Poliüretan <i>Polyurethane</i>
Max. Çalışma Sıcaklığı <i>Max. Operating Temp.</i>	80 °C
Final Basınç Düşümü <i>Final Pressure Drop</i>	250 Pa

Ürün Kodu <i>Product Code</i>	Ölçüler <i>Dimensions</i>			Sınıflandırma <i>Classification</i>		Hava Debisi <i>Air Flow</i>	İlk Basınç Düşümü <i>Initial Pressure Drop</i>
	mm	mm	mm	EN779	ISO16890	m ³ /h	Pa
P04DIM01	287	287	48	G2	Coarse 40%	850	50
P04DIM02	287	592	48	G2	Coarse 40%	1700	50
P04DIM03	490	592	48	G2	Coarse 40%	2800	50
P04DIM04	592	592	48	G2	Coarse 40%	3400	50
P04DIM05	287	287	96	G2	Coarse 40%	850	35
P04DIM06	287	592	96	G2	Coarse 40%	1700	35
P04DIM07	490	592	96	G2	Coarse 40%	2800	35
P04DIM08	592	592	96	G2	Coarse 40%	3400	35

05 TORBA FİLTRE BAG FILTER

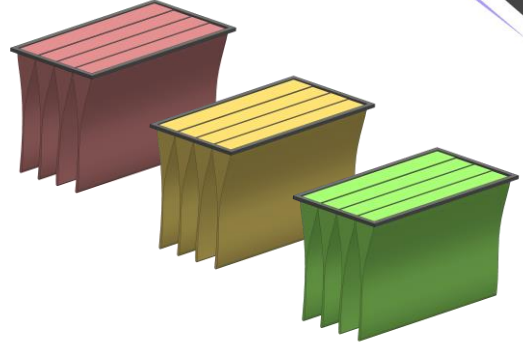
Genel Özellikler General Specifications

Hafif, düşük basınç kaybı, uzun ömürlü
Light weight, low pressure drop, long service life

Kolay montaj ve yüksek toz tutma kapasitesi
Easy installation and high dust holding capacity

Standart ve özel ölçü seçenekleri
Standart and special dimensions options

Laboratuvarlar, hastaneler, ameliyathaneler, gıda, ilaç sanayi gibi endüstriyel prosesler için kullanılabilir.
Laboratories, hospitals, operating rooms, food and pharmaceutical industry etc industrial processes



Teknik Özellikler Technical Specifications

Filtre Sınıfı Media Class

G3-G4-M5-M6-F7-F8-F9

Çerçeve Frame Type

Galvaniz Galvanized Frame

Filtre Medyası Filter Media

Polyester & Meltblown & Nonwoven

Max. Çalışma Sıcaklığı Max. Operating Temp.

80 °C

Final Basınç Düşümü Final Pressure Drop

450 Pa

Ürün Kodu Product Code	Ölçüler Dimensions			Cep Sayısı # of Pocket	Sınıflandırma Classification		Hava Debisi Air Flow	İlk Basınç Düşümü Initial Pressure Drop
	mm	mm	mm		pcs	EN779		
P05DIM01-05	287	592	360	4	M5	Coarse 85%	1700	40
P05DIM02-05	490	592	360	6	M5	Coarse 85%	2800	40
P05DIM03-05	592	592	360	8	M5	Coarse 85%	3400	40
P05DIM04-06	287	592	360	4	M6	ePM10 60%	1700	60
P05DIM05-06	490	592	360	6	M6	ePM10 60%	2800	60
P05DIM06-06	592	592	360	8	M6	ePM10 60%	3400	60
P05DIM07-07	287	592	500	4	F7	ePM2.5 60%	1700	85
P05DIM08-07	490	592	500	6	F7	ePM2.5 60%	2800	85
P05DIM09-07	592	592	500	8	F7	ePM2.5 60%	3400	85
P05DIM10-09	287	592	500	4	F9	ePM1 90%	1700	90
P05DIM11-09	490	592	500	6	F9	ePM1 90%	2800	90
P05DIM12-09	592	592	500	8	F9	ePM1 90%	3400	90



Genel Özellikler <i>General Specifications</i>
Yüksek filtrasyon alanı, düşük basınç, düşük enerji tüketimi <i>High filtration area, low pressure drop, less energy consumption</i>
Plastik çerçeve (%100 geri dönüştürülebilir) <i>Plastic Frame (100% recycleable)</i>
Laboratuvarlar, hastaneler, ameliyathaneler, gıda, ilaç sanayi gibi endüstriyel prosesler için kullanılabilir. <i>Labor, hospitals, operating rooms, food and pharmaceutical industry etc industrial processes</i>

Teknik Özellikler <i>Technical Specifications</i>	
Filtre Sınıfı <i>Media Class</i>	M5-M6-F7-F8-F9
Sızdırmazlık Malzemesi <i>Sealing Material</i>	Çift Komponentli Poliüretan <i>Two Component Polyurethane</i>
Çerçeve <i>Frame Type</i>	Plastik <i>Plastic</i>
Yüzey Koruma Malzemesi <i>Faceguard Material</i>	Alüminyum, Galvaniz <i>Aluminium or Galvanized Faceguard</i>
Filtre Medyası <i>Filter Media</i>	Cam Elyaf <i>Fiberglass</i>
Seperatör <i>Seperator</i>	Hotmelt <i>Hotmelt</i>
Max. Çalışma Sıcaklığı <i>Max. Operating Temp.</i>	80 °C

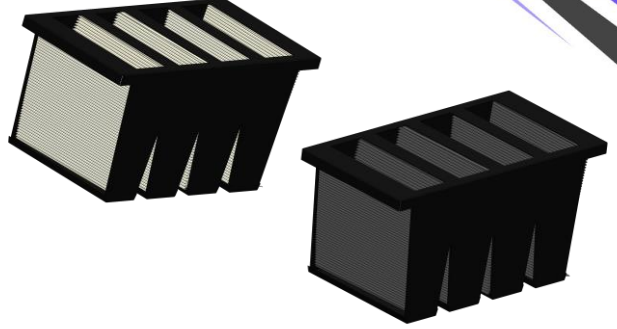
Ürün Kodu <i>Product Code</i>	Ölçüler <i>Dimensions</i>			Sınıflandırma <i>Classification</i>		Hava Debisi <i>Air Flow</i>	İlk Basınç Düşümü <i>Initial Pressure Drop</i>
	mm	mm	mm	EN779	ISO16890	m ³ /h	Pa
P06DIM01-07-100	287	592	100	F7	ePM1 60%	1125	90
P06DIM02-07-100	490	592	100	F7	ePM1 60%	1900	90
P06DIM03-07-100	592	592	100	F7	ePM1 60%	2250	90
P06DIM01-09-100	287	592	100	F9	ePM1 85%	1125	155
P06DIM02-09-100	490	592	100	F9	ePM1 85%	1900	155
P06DIM03-09-100	592	592	100	F9	ePM1 85%	2250	155
P06DIM01-07-130/149	287	592	130-149	F7	ePM1 60%	1700	90
P06DIM02-07-130/149	490	592	130-149	F7	ePM1 60%	2800	90
P06DIM03-07-130/149	592	592	130-149	F7	ePM1 60%	3400	90
P06DIM01-09-130/149	287	592	130-149	F9	ePM1 85%	1700	155
P06DIM02-09-130/149	490	592	130-149	F9	ePM1 85%	2800	155
P06DIM03-09-130/149	592	592	130-149	F9	ePM1 85%	3400	155

Genel Özellikler *General Specifications*

Yüksek filtrasyon alanı, düşük basınç, düşük enerji tüketimi
High filtration area, low pressure drop, less energy consumption

Plastik çerçeve (%100 geri dönüştürülebilir)
Plastic Frame (100% recyclable)

Laboratuvarlar, hastaneler, ameliyathaneler, gıda, ilaç sanayi gibi endüstriyel prosesler için kullanılabilir.
Laboros, hospitals, operating rooms, food and pharmaceutical industry etc industrial processes



Teknik Özellikler *Technical Specifications*

Filtre Sınıfı <i>Media Class</i>	M5-M6-F7-F8-F9
Sızdırmazlık Malzemesi <i>Sealing Material</i>	Çift Komponentli Poliüretan <i>Two Component Polyurethane</i>
Çerçeve <i>Frame Type</i>	Plastik <i>Plastic</i>
Filtre Medyası <i>Filter Media</i>	Cam Elyaf <i>Fiberglass</i>
Seperatör <i>Seperator</i>	Hotmelt <i>Hotmelt</i>
Conta <i>Gasket</i>	EPDM, Poliüretan <i>EPDM or Polyurethane Gasket</i>
Max. Çalışma Sıcaklığı <i>Max. Operating Temp.</i>	80 °C

Ürün Kodu <i>Product Code</i>	Ölçüler <i>Dimensions</i>			Sınıflandırma <i>Classification</i>		Hava Debisi <i>Air Flow</i>	İlk Basınç Düşümü <i>Initial Pressure Drop</i>
	mm	mm	mm	EN779	ISO16890	m ³ /h	Pa
P07DIM01-06	287	592	292	M6	ePM10 70%	2125	90
P07DIM02-06	490	592	292	M6	ePM10 70%	3500	90
P07DIM03-06	592	592	292	M6	ePM10 70%	4250	90
P07DIM01-07	287	592	292	F7	ePM2.5 70%	2125	110
P07DIM02-07	490	592	292	F7	ePM2.5 70%	3500	110
P07DIM03-07	592	592	292	F7	ePM2.5 70%	4250	110
P07DIM01-09	287	592	292	F9	ePM1 85%	2125	140
P07DIM02-09	490	592	292	F9	ePM1 85%	3500	140
P07DIM03-09	592	592	292	F9	ePM1 85%	4250	140
P07DIM01-AC	287	592	292	AC F7	ePM10 80%	1700	100
P07DIM02-AC	490	592	292	AC F7	ePM10 80%	2800	100
P07DIM03-AC	592	592	292	AC F7	ePM10 80%	3400	100

AC: Aktif Karbon Emdirilmiş Filtre *AC: Activated Carbon Emitted Media*
Teknik özellikler AC ürünlerde yukarıdakinden farklıdır. *Technical specifications for AC products differ from those above.*

Genel Özellikler *General Specifications*

Yüksek filtrasyon alanı, düşük basınç, düşük enerji tüketimi
High filtration area, low pressure drop, less energy consumption

Sızdırmazlık garantili (EN1822 test sertifikası ile birlikte)
Leak free guarantee with certificate EN1822

MDF çerçeve, EPDM, poliüretan conta seçenekleri & Standart ve özel ölçü seçenekleri
Wooden Frame, EPDM, polyurethane gasket options & Standart or special dimensions options

Laboratuvarlar, hastaneler, ameliyathaneler, gıda, ilaç sanayi gibi endüstriyel prosesler için kullanılabilir.
Labs, hospitals, operating rooms, food and pharmaceutical industry etc industrial processes



Teknik Özellikler *Technical Specifications*

Filtre Sınıfı <i>Media Class</i>	F7-F8-F9-E10-E11-H13-H14-U15
Sızdırmazlık Malzemesi <i>Sealing Material</i>	Çift Komponentli Poliüretan <i>Two Component Polyurethane</i>
Çerçeve <i>Frame Type</i>	MDF <i>Wooden Frame</i>
Yüzey Koruma Malzemesi <i>Faceguard Material</i>	Alüminyum, Galvaniz <i>Aluminium or Galvanized Faceguard</i>
Filtre Medyası <i>Filter Media</i>	Cam Elyaf <i>Fiberglass</i>
Seperatör <i>Separator</i>	Hotmelt <i>Hotmelt</i>
Conta <i>Gasket</i>	EPDM, Poliüretan <i>EPDM or Polyurethane Gasket</i>
Max. Çalışma Sıcaklığı <i>Max. Operating Temp.</i>	75 °C
Yanmazlık Sınıfı <i>Flammability Class</i>	K2/F2

Ürün Kodu <i>Product Code</i>	Ölçüler <i>Dimensions</i>			Sınıflandırma <i>Classification</i>	Hava Debisi <i>Air Flow</i>	İlk Basınç Düşümü <i>Initial Pressure Drop</i>
	mm	mm	mm			
P08DIM01-13/14	305	305	78	H13-H14	150	100-125
P08DIM02-13/14	305	610	78	H13-H14	300	100-125
P08DIM03-13/14	457	457	78	H13-H14	340	100-125
P08DIM04-13/14	535	535	78	H13-H14	465	100-125
P08DIM05-13/14	575	575	78	H13-H14	535	100-125
P08DIM06-13/14	610	610	78	H13-H14	600	100-125
P08DIM07-13/14	610	762	78	H13-H14	750	100-125
P08DIM08-13/14	610	915	78	H13-H14	900	100-125
P08DIM09-13/14	610	1220	78	H13-H14	1200	100-125

Genel Özellikler *General Specifications*

Yüksek filtrasyon alanı, düşük basınç, düşük enerji tüketimi
High filtration area, low pressure drop, less energy consumption

Sızdırmazlık garantili (EN1822 test sertifikası ile birlikte)
Leak free guarantee with certificate EN1822

Metal çerçeve, EPDM, poliüretan conta seçenekleri & Standart ve özel ölçü seçenekleri
Metal Frame, EPDM, polyurethane gasket options & Standart or special dimensions options

Laboratuvarlar, hastaneler, ameliyathaneler, gıda, ilaç sanayi gibi endüstriyel prosesler için kullanılabilir.
Laboros, hospitals, operating rooms, food and pharmaceutical industry etc industrial processes



Teknik Özellikler *Technical Specifications*

Filtre Sınıfı <i>Media Class</i>	F7-F8-F9-E10-E11-H13-H14-U15
Sızdırmazlık Malzemesi <i>Sealing Material</i>	Çift Komponentli Poliüretan <i>Two Component Polyurethane</i>
Çerçeve <i>Frame Type</i>	Alüminyum, Galvaniz <i>Aluminium, Galvanized Frames</i>
Yüzey Koruma Malzemesi <i>Faceguard Material</i>	Alüminyum, Galvaniz <i>Aluminium or Galvanized Faceguard</i>
Filtre Medyası <i>Filter Media</i>	Cam Elyaf <i>Fiberglass</i>
Seperatör <i>Seperator</i>	Hotmelt <i>Hotmelt</i>
Conta <i>Gasket</i>	EPDM, Poliüretan <i>EPDM or Polyurethane Gasket</i>
Max. Çalışma Sıcaklığı <i>Max. Operating Temp.</i>	75 °C
Yanmazlık Sınıfı <i>Flammability Class</i>	K2/F2

Ürün Kodu <i>Product Code</i>	Ölçüler <i>Dimensions</i>			Sınıflandırma <i>Classification</i>	Hava Debisi <i>Air Flow</i>	İlk Basınç Düşümü <i>Initial Pressure Drop</i>
	<i>mm</i>	<i>mm</i>	<i>mm</i>			
P09DIM01-13/14	305	305	69	H13-H14	150	100-125
P09DIM02-13/14	305	610	69	H13-H14	300	100-125
P09DIM03-13/14	457	457	69	H13-H14	340	100-125
P09DIM04-13/14	535	535	69	H13-H14	465	100-125
P09DIM05-13/14	575	575	69	H13-H14	535	100-125
P09DIM06-13/14	610	610	69	H13-H14	600	100-125
P09DIM07-13/14	610	762	69	H13-H14	750	100-125
P09DIM08-13/14	610	915	69	H13-H14	900	100-125
P09DIM09-13/14	610	1220	69	H13-H14	1200	100-125

MDF ÇERÇEVELİ YÜKSEK KAPASİTELİ HEPA FİLTRE WOODEN FRAME HIGH CAPACITY HEPA FILTERS

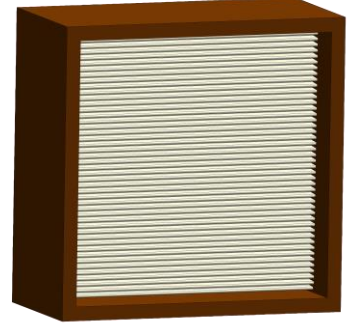
Genel Özellikler General Specifications

Yüksek filtrasyon alanı, düşük basınç, düşük enerji tüketimi
High filtration area, low pressure drop, less energy consumption

Sızdırmazlık garantili (EN1822 test sertifikası ile birlikte)
Leak free guarantee with certificate EN1822

MDF çerçeve, EPDM, poliüretan conta seçenekleri & Standart ve özel ölçü seçenekleri
Wooden frame, EPDM, polyurethane gasket options & Standart or special dimensions options

Laboratuvarlar, hastaneler, ameliyathaneler, gıda, ilaç sanayi gibi endüstriyel prosesler için kullanılabilir.
Labors, hospitals, operating rooms, food and pharmaceutical industry etc industrial processes



Teknik Özellikler Technical Specifications

Filtre Sınıfı Media Class	F7-F8-F9-E10-E11-H13-H14-U15
Sızdırmazlık Malzemesi Sealing Material	Çift Komponentli Poliüretan Two Component Polyurethane
Çerçeve Frame Type	MDF Wooden Frame
Yüzey Koruma Malzemesi Faceguard Material	Alüminyum, Galvaniz Aluminium or Galvanized Faceguard
Filtre Medyası Filter Media	Cam Elyaf Fiberglass
Seperatör Separator	Hotmelt Hotmelt
Conta Gasket	EPDM, Poliüretan EPDM or Polyurethane Gasket
Max. Çalışma Sıcaklığı Max. Operating Temp.	75 °C
Yanmazlık Sınıfı Flammability Class	K2/F2

Ürün Kodu Product Code	Ölçüler Dimensions			Sınıflandırma Classification	Hava Debisi Air Flow	İlk Basınç Düşümü Initial Pressure Drop
	mm	mm	mm			
P10DIM01-13/14	305	305	149	H13/H14	300	100/125
P10DIM02-13/14	305	610	149	H13/H14	600	100/125
P10DIM03-13/14	457	457	149	H13/H14	680	100/125
P10DIM04-13/14	610	610	149	H13/H14	1200	100/125
P10DIM05-13/14	305	305	292	H13/H14	620	250/280
P10DIM06-13/14	305	610	292	H13/H14	1220	250/280
P10DIM07-13/14	457	457	292	H13/H14	1400	250/280
P10DIM08-13/14	610	610	292	H13/H14	2400	250/280

METAL ÇERÇEVELİ YÜKSEK KAPASİTELİ HEPA FİLTRE METAL FRAME HIGH CAPACITY HEPA FILTERS

Genel Özellikler General Specifications

Yüksek filtrasyon alanı, düşük basınç, düşük enerji tüketimi
High filtration area, low pressure drop, less energy consumption

Sızdırmazlık garantili (EN1822 test sertifikası ile birlikte)
Leak free guarantee with certificate EN1822

Alüminyum, galvaniz çerçeve, EPDM, poliüretan conta seçenekleri & Standart ve özel ölçü seçenekleri
Aluminium, galvanized frame, EPDM, polyurethane gasket options & Standart or special dimensions options

Laboratuvarlar, hastaneler, ameliyathaneler, gıda, ilaç sanayi gibi endüstriyel prosesler için kullanılabilir.
Labors, hospitals, operating rooms, food and pharmaceutical industry etc industrial processes



Teknik Özellikler Technical Specifications

Filtre Sınıfı Media Class	F7-F8-F9-E10-E11-H13-H14-U15
Sızdırmazlık Malzemesi Sealing Material	Çift Komponentli Poliüretan Two Component Polyurethane
Çerçeve Frame Type	Alüminyum, Galvaniz Aluminium, Galvanized Frames
Yüzey Koruma Malzemesi Faceguard Material	Alüminyum, Galvaniz Aluminium or Galvanized Faceguard
Filtre Medyası Filter Media	Cam Elyaf Fiberglass
Seperatör Seperator	Hotmelt Hotmelt
Conta Gasket	EPDM, Poliüretan EPDM or Polyurethane Gasket
Max. Çalışma Sıcaklığı Max. Operating Temp.	75 °C
Yanmazlık Sınıfı Flammability Class	K2/F2

Ürün Kodu Product Code	Ölçüler Dimensions			Sınıflandırma Classification	Hava Debisi Air Flow	İlk Basınç Düşümü Initial Pressure Drop
	mm	mm	mm			
P11DIM01-13/14	305	305	149	H13-H14	300	100-125
P11DIM02-13/14	305	610	149	H13-H14	600	100-125
P11DIM03-13/14	457	457	149	H13-H14	680	100-125
P11DIM04-13/14	610	610	149	H13-H14	1200	100-125
P11DIM05-13/14	305	305	292	H13-H14	620	250-280
P11DIM06-13/14	305	610	292	H13-H14	1220	250-280
P11DIM07-13/14	457	457	292	H13-H14	1400	250-280
P11DIM08-13/14	610	610	292	H13-H14	2400	250-280

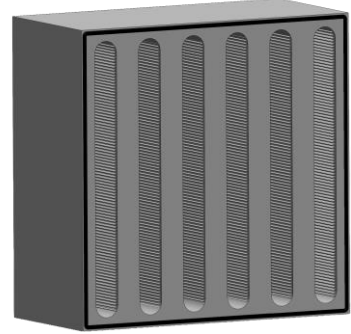
Genel Özellikler General Specifications

Yüksek filtrasyon alanı, düşük basınç, düşük enerji tüketimi
High filtration area, low pressure drop, less energy consumption

Sızdırmazlık garantili (EN1822 test sertifikası ile birlikte)
Leak free guarantee with certificate EN1822

Alüminyum, galvaniz çerçeve seçenekleri & EPDM, poliüretan conta seçenekleri
Aluminium, galvanized frame options & EPDM, polyurethane gasket options

Laboratuvarlar, hastaneler, ameliyathaneler, gıda, ilaç sanayi gibi endüstriyel prosesler için kullanılabilir.
Labors, hospitals, operating rooms, food and pharmaceutical industry etc industrial processes



Teknik Özellikler Technical Specifications

Filtre Sınıfı Media Class	F7-F8-F9-E10-E11-H13-H14-U15
Sızdırmazlık Malzemesi Sealing Material	Çift Komponentli Poliüretan Two Component Polyurethane
Çerçeve Frame Type	Alüminyum, Galvaniz Aluminium, Galvanized Frames
Filtre Medyası Filter Media	Cam Elyaf Fiberglass
Seperatör Seperator	Hotmelt Hotmelt
Conta Gasket	EPDM, Poliüretan EPDM or Polyurethane Gasket
Max. Çalışma Sıcaklığı Max. Operating Temp.	75 °C
Final Basınç Düşümü Final Pressure Drop	250 Pa
Yanmazlık Sınıfı Flammability Class	K2/F2

Ürün Kodu Product Code	Ölçüler Dimensions			Sınıflandırma Classification	Hava Debisi Air Flow	İlk Basınç Düşümü Initial Pressure Drop
	mm	mm	mm	EN1822	m3/h	Pa
P12DIM01-13/14	305	305	292	H13-H14	750	250-280
P12DIM02-13/14	305	610	292	H13-H14	1500	250-280
P12DIM03-13/14	457	610	292	H13-H14	2250	250-280
P12DIM04-13/14	610	610	292	H13-H14	3000	250-280
P12DIM05-13/14	305	305	292	H13-H14	1000	250-280
P12DIM06-13/14	305	610	292	H13-H14	2000	250-280
P12DIM07-13/14	457	610	292	H13-H14	3000	250-280
P12DIM08-13/14	610	610	292	H13-H14	5000	250-280

Genel Özellikler General Specifications

Yüksek filtrasyon alanı, düşük basınç, düşük enerji tüketimi
High filtration area, low pressure drop, less energy consumption

Sızdırmazlık garantili (EN1822 test sertifikası ile birlikte)
Leak free guarantee with certificate EN1822

Alüminyum, galvaniz çerçeve seçenekleri
Aluminium, galvanized frame options

Laboratuvarlar, hastaneler, ameliyathaneler, gıda, ilaç sanayi gibi endüstriyel prosesler için kullanılabilir.
Labs, hospitals, operating rooms, food and pharmaceutical industry etc industrial processes



Teknik Özellikler Technical Specifications

Filtre Sınıfı Media Class	E10-E11-H13-H14-U15
Sızdırmazlık Malzemesi Sealing Material	Çift Komponentli Poliüretan Two Component Polyurethane
Çerçeve Frame Type	Alüminyum, Galvaniz Aluminium, Galvanized Frames
Yüzey Koruma Malzemesi Faceguard Material	Alüminyum, Galvaniz Aluminium or Galvanized Faceguard
Filtre Medyası Filter Media	Cam Elyaf Fiberglass
Conta Gasket	EPDM, Poliüretan EPDM or Polyurethane Gasket
Seperatör Seperator	Hotmelt Hotmelt
Max. Çalışma Sıcaklığı Max. Operating Temp.	75 °C
Yanmazlık Sınıfı Flammability Class	K2/F2

Ürün Kodu Product Code	Ölçüler Dimensions			Boğaz Çapı Spigot Diameter	Sınıflandırma Classification	Hava Debisi Air Flow	İlk Basınç Düşümü Initial Pressure Drop
	mm	mm	mm				
P13DIM01-13/14	305	305	125	160	H13-H14	150	100-125
P13DIM02-13/14	305	610	125	200	H13-H14	300	100-125
P13DIM03-13/14	457	457	125	250	H13-H14	340	100-125
P13DIM04-13/14	610	610	125	250	H13-H14	600	100-125
P13DIM05-13/14	610	762	125	250	H13-H14	750	100-125
P13DIM06-13/14	610	915	125	315	H13-H14	900	100-125
P13DIM07-13/14	610	1220	125	315	H13-H14	1200	100-125



Pulivera, endüstriyel ve ticari alanlar için yüksek performanslı klima ve hava filtrasyon çözümleri geliştiren, teknoloji odaklı bir markadır. Temiz hava ihtiyacını yalnızca bir gereklilik değil, yaşam kalitesini artıran temel bir değer olarak ele alıyoruz.

Yenilikçi mühendislik yaklaşımımız, modern üretim altyapımız ve ekolojik dengeyi gözeten tasarım anlayışımız ile; fabrikalardan ofislere, ticari yapılardan bireysel kullanım alanlarına kadar geniş bir yelpazede çözümler sunuyoruz.

Geleceğin hava filtrasyon teknolojilerini bugünden hayata geçirerek, daha sağlıklı yaşam alanları oluşturmayı hedefliyoruz.

Pulivera is a technology-focused brand developing high-performance air conditioning and air filtration solutions for industrial and commercial spaces. We consider the need for clean air not just a necessity, but a fundamental value that enhances quality of life.

With our innovative engineering approach, modern production infrastructure, and ecologically conscious design philosophy, we offer solutions across a wide range of applications, from factories and offices to commercial buildings and individual living spaces.

By implementing the air filtration technologies of the future today, we aim to create healthier living spaces.

İLETİŞİM | CONTACT US

Telefon / Telephone : +90 501 570 82 91

E-Posta / E-Mail : info@pulivera.com
sales@pulivera.com

Web Sitesi / Website : www.pulivera.com

Adres / Address : Atalar Mahallesi Ceylan Sokak No:21/1
PK: 34862 Kartal / İSTANBUL / TÜRKİYE